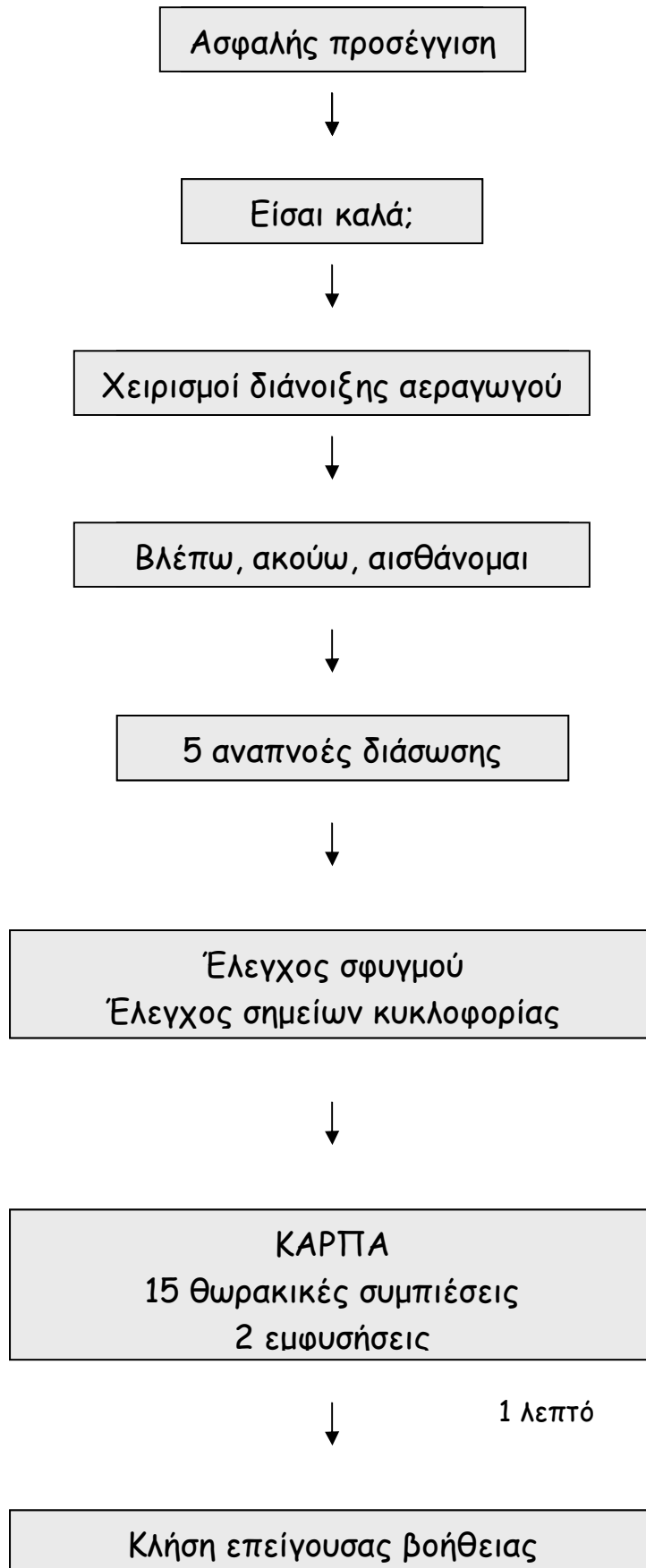
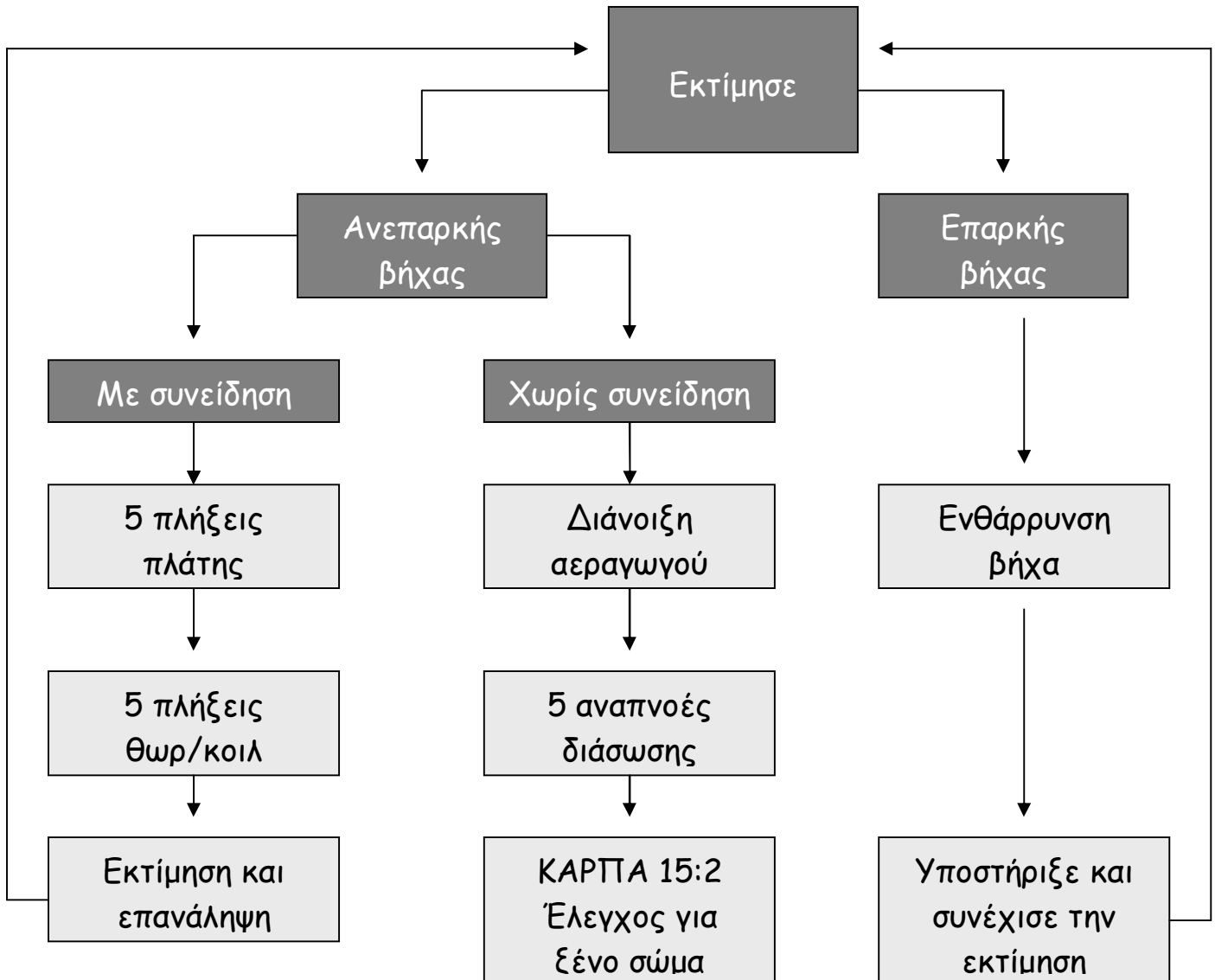


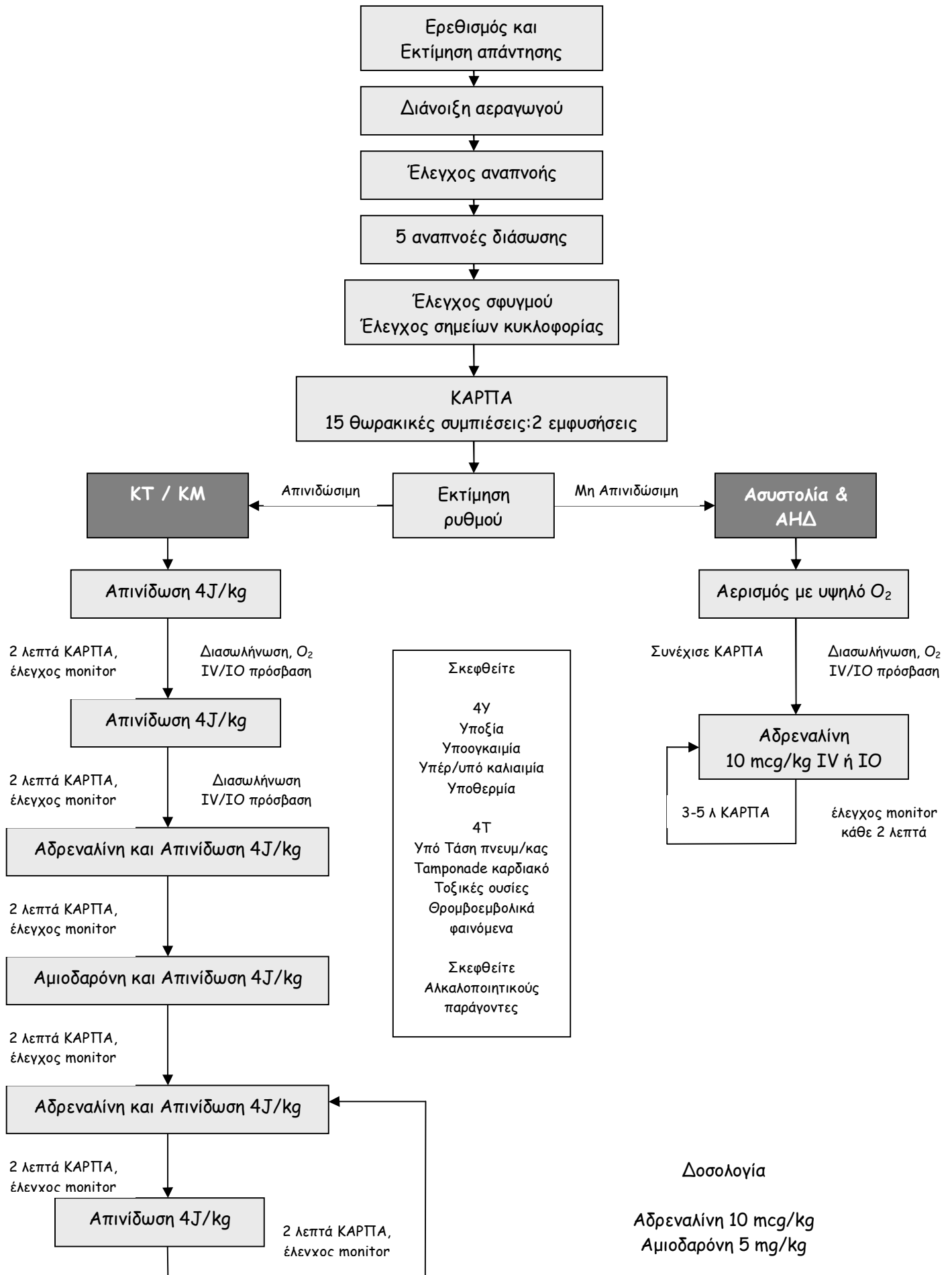
ΑΛΓΟΡΙΘΜΟΣ ΒΑΣΙΚΗΣ ΥΠΟΣΤΗΡΙΞΗΣ ΤΗΣ ΖΩΗΣ ΣΤΑ ΠΑΙΔΙΑ



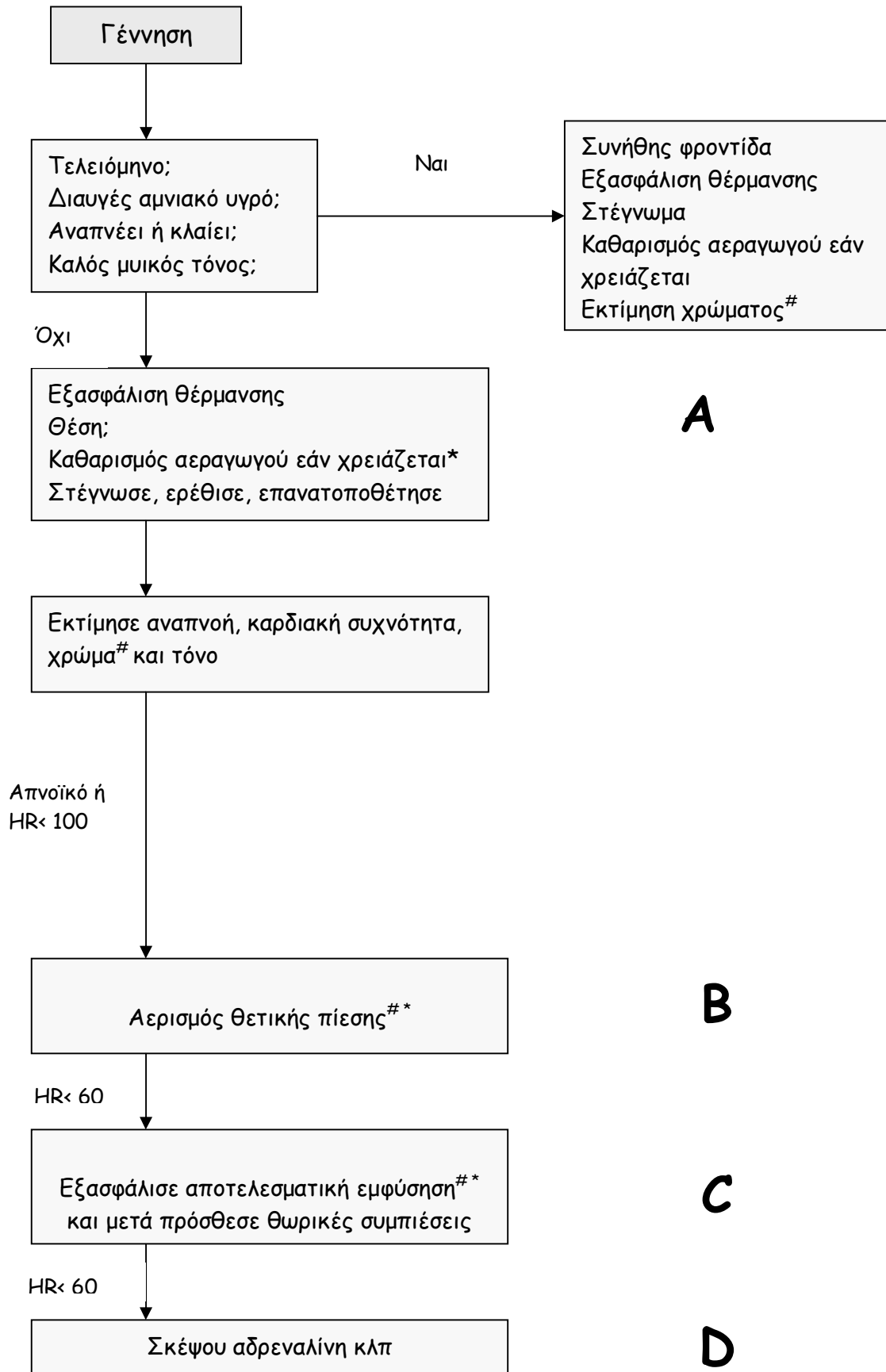
ΑΛΓΟΡΙΘΜΟΣ ΠΝΙΓΜΟΝΗΣ ΣΤΑ ΠΑΙΔΙΑ



ΑΛΓΟΡΙΘΜΟΣ ΚΑΡΔΙΑΚΗΣ ΑΝΑΚΟΤΗΣ ΣΤΑ ΠΑΙΔΙΑ



ΑΛΓΟΡΙΘΜΟΣ ΑΝΑΖΩΟΓΟΝΗΣΗΣ ΝΕΟΓΝΟΥ



* Σκέψη για ενδοτραχειακή διασωλήνωση μπορεί να γίνει σε οποιοδήποτε στάδιο

Σκεφθείτε συμπληρωματική χορήγηση οξυγόνου σε κάθε στάδιο εάν επιμένει η κυάνωση